

RIDE



S1P EN ISO 20345 : 2011 S1P SRC CI HI AMAGNÉTIQUE



■ 7824 NOIR | 35 ▶ 48

LES SPÉCIFICITÉS PRODUITS



Isolation du semelage (froid)



Isolation du semelage (chaud)



Amagnétique

LES PLUS TECHNOLOGIE PARADE



Maintien de la voûte plantaire



Dissipation des ondes de chocs

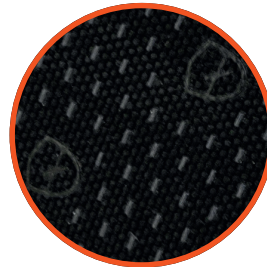


Bouclier anti-abrasion



Semelle extra souple

- **BOUCLIER SHIELD ONE ANTI-ABRASION**
- **MATIÈRE TOILE + PU RÉSIDANTE À 16 000 CYCLES D'ABRASION**
- **SEMELLE FLEXIBLE BE-FLEX**



COMPOSITION

Dessus	Shield one
Renfort avant	TPU
Doublure	Mesh 3D
Embout	Composite
Semelle intérieure	Maille sur mousse en PU. Amovible.
Semelle antiperforation	Textile
Semelle	Polyuréthane bi-densité
Poids taille 42*	535 g * Poids par pied

TABLEAU NIVEAU DE SÉCURITÉ

	Protection des orteils (embout de sécurité)
P	Résistance à la perforation
SRC	Résistance à la glisse**
E	Absorption énergie au talon
A	Antistatique
FO	Résistance Hydrocarbures
CI	Isolation du semelage (froid)
HI	Isolation du semelage (chaud)
	Amagnétique

**	Coefficient obtenu pointure 42	à plat		au talon	
		Norme	Parade	Norme	Parade
	SRA Sol Céramique/Nals (solution savonneuse)	0,32	0,49	0,28	0,54
	SRB Acier/Glycérine (huile)	0,18	0,18	0,13	0,15

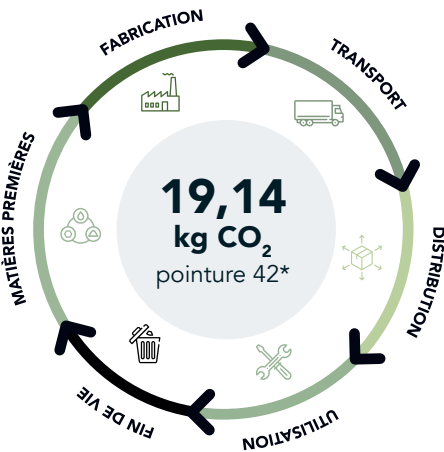
CARACTÉRISTIQUES ENVIRONNEMENTALES

Chez Parade, nous effectuons une analyse de cycle de vie pour mesurer l'impact environnemental de chacun de nos modèles : depuis l'extraction des matières premières, la fabrication, l'utilisation, la logistique et jusqu'à la fin de vie du produit. Nos calculatrices d'impact environnemental, développées en interne à partir de la base EMPREINTE® de l'ADEME, sont certifiées par l'AFNOR pour le textile et validées par le Pôle Eco-conception* pour la chaussure.

* Le Pôle Eco-conception est le centre national sur l'éco-conception et la performance par le cycle de vie. Son expertise est reconnue au niveau national et international par l'ADEME, le ministère de l'environnement, l'AFNOR, l'ISO et l'ONU-environnement.

EMPREINTE CARBONE

en kg CO₂ équivalent*



POLLUTION DE L'EAU

en kg Phosphate équivalent*



Phase	Pourcentage
MATIÈRES PREMIÈRES	60 %
Part des matières premières dans l'empreinte carbone en %	
FABRICATION	22 %
Part de la fabrication dans l'empreinte carbone en %	
TRANSPORT	7 %
Part du transport dans l'empreinte carbone en %	
DISTRIBUTION	6 %
Part de la distribution dans l'empreinte carbone en %	
UTILISATION	0 %
Part de l'utilisation dans l'empreinte carbone en %	
FIN DE VIE	5 %
Part de la fin de vie dans l'empreinte carbone en %	

Phase	Pourcentage
MATIÈRES PREMIÈRES	99 %
Part des matières premières dans la pollution de l'eau en %	
FABRICATION	0 %
Part de la fabrication dans la pollution de l'eau en %	
TRANSPORT	0 %
Part du transport dans la pollution de l'eau en %	
DISTRIBUTION	0 %
Part de la distribution dans la pollution de l'eau en %	
UTILISATION	0 %
Part de l'utilisation dans la pollution de l'eau en %	
FIN DE VIE	1 %
Part de la fin de vie dans la pollution de l'eau en %	

* Calculé sur une taille 37 pour les modèles femmes et sur une taille 42 pour les modèles hommes et mixtes.

► Emballage comportant **au moins 70%** de matières recyclées



► Pays de piquage : **Chine** / Pays de montage : **Chine** / Pays de finition : **Chine**

LES PLUS PRODUITS



- **Technologie DRS SYSTEM 2** dissipation des ondes de choc
- **Technologie BE-FLEX 2.0** semelle souple et un confort optimal
- **Technologie VPS SYSTEM** maintien de la voûte plantaire
- **Matière exclusive SHIELD-ONE** toile + pu ultra-résistant à l'abrasion (atteint les résultats à l'abrasion imposés par la norme gants EN388 - niveau de performance 4/4)
- **MESH 3D** ultra respirant